

enrigo info

ROCK Classics

**15%
RABATT**
FÜR STADTWERKE-
KUNDEN





Die komfortable Heizung, die Sie garantiert nicht kalt lässt.

Das neue Sorglos-Wärmepaket der Stadtwerke Reichenbach.

Neue Heizung nach Wunsch aussuchen, Anschaffungskosten sparen und vom Rundum-Sorglos-Service profitieren.

Affenhitze für Ihr Zuhause unter 03765/7817-300

Stadtwerke Reichenbach

Entdecken Sie die Vorteile des cleveren Sorglos-Wärmepakets

Das Eigenheim energieeffizient mit einer modernen Gas-Brennwerttherme heizen, ohne eine neue Heizung zu kaufen? Das Sorglos-Wärmepaket der Stadtwerke Reichenbach macht es möglich. Mehr Informationen dazu auch auf www.swrc.de

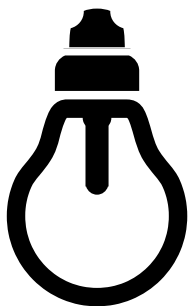
HEIZUNGS-OLDIES IN RENTE SCHICKEN

AUSTAUSCHEN Mehr als 20 Jahre alt sind Heizungen in Deutschlands Mehrfamilienhäusern im Durchschnitt. Rund ein Drittel wurde sogar vor 1990 eingebaut, so das Ergebnis einer Umfrage des Bundesverbandes der Energie- und Wasserwirtschaft e. V. Heizungsanlagen in Ein- und Zweifamilienhäusern haben im Schnitt 16 Jahre auf dem Buckel. Würde die veraltete Heiztechnik durch moderne Gas-Brennwertkessel ersetzt, ließen sich rund 30 Millionen Tonnen Kohlendioxid einsparen. Wer keine hohe Investition für eine neue Heizung auf sich nehmen möchte, ist mit dem

Sorglos-Wärmepaket **SWRC komfort therm** der Stadtwerke Reichenbach gut beraten. Der entscheidende Vorteil für den Kunden dabei ist, dass er die hohe Anfangsinvestition nicht tragen muss. Sie erhalten eine neue, energieeffiziente Heizungsanlage mit einem Rundum-sorglos-Paket. Um Planung, Einbau, Wartung und Instandhaltung der Anlage kümmern sich die Stadtwerke. Während der Vertragslaufzeit fällt monatlich ein Grundpreis an, hinzu kommt nur der Arbeitspreis für den Wärmeverbrauch. So sind die Kosten überschaubar.

SCHLUSS MIT HALOGEN

ENERGIE SPAREN Rund 160 Euro kostet das Licht einer Halogenlampe inklusive Strom und Anschaffung bei täglich drei Stunden Brenndauer über zehn Jahre. Bei einer LED sind es gerade mal 28 Euro. Um Energie zu sparen, ist seit 1. September 2018 in der EU der Verkauf von besonders energiehungrigen Halogenlampen verboten. Betroffen sind vor allem die meist birnen- und kerzenförmigen Lampen der Energieklasse D mit ungebündeltem Licht. Ausnahmen: platte Spotlampen, wie sie etwa in Deckenstrahlern sitzen, und Halogenlampen in Schreibtischleuchten oder Flutlichtern. Noch sind LEDs in der Anschaffung meist teurer als Halogenlampen, die Mehrkosten rentieren sich durch den weit geringeren Stromverbrauch aber schon nach etwa einem Jahr.



37%
der in deutschen Neubauten installierten Heizungen im Jahr 2017 waren Wärmepumpen.

E-DIENSTAUTO SPART STEUERN

ABSETZEN Elektroautos, die als Dienst- und Firmenwagen eingesetzt werden, sind ab 2019 bei der privaten Nutzung steuerlich begünstigt. Der nach dem Kaufpreis bemessene Betrag, den Fahrer von Dienstwagen bei Privatfahrten als geldwerten Vorteil versteuern müssen, wird auf 0,5 Prozent halbiert, wenn ein Elektroauto oder ein Hybridfahrzeug zum Einsatz kommt. Die Förderung soll Elektroautos finanziell attraktiver machen. Kritiker fordern, Hybridfahrzeuge von der Förderung auszunehmen, weil diese oft zu schnell auf Verbrenner umschalten und so die Umwelt belasten. Laut Kraftfahrt-Bundesamt waren Mitte 2018 rund 93 000 Elektro- und 287 000 Hybridautos auf deutschen Straßen unterwegs.

FÖRDER-KOMPASS HILFT

INFORMIEREN Der aktuelle „Förderkompass“ des Bundesamtes für Wirtschaft und Ausfuhrkontrolle (BAFA) steht im Internet als PDF-Dokument zum Downloaden bereit. Die 72-seitige Broschüre zeigt auf einen Blick alle Förderprogramme des BAFA. Besitzer einer Erdgasheizung können zum Beispiel das Förderprogramm „Heizungsoptimierung durch hocheffiziente Pumpen und hydraulischen Abgleich“ für bestehende Heizsysteme nutzen. Dabei gibt es einen Zuschuss von 30 Prozent der förderfähigen Nettoinvestitionskosten für den Tausch von Heizungs- und Warmwasserpumpen in hocheffiziente Modelle sowie bei der Durchführung eines hydraulischen Abgleichs.

Mehr Infos: → mehr.fyi/kompass

Liebe Leserinnen, liebe Leser,

herzlich willkommen zur ersten Ausgabe unseres Stadtwerke-Magazins „enrigoinfo“ in diesem Jahr. Viele Aufgaben und Herausforderungen erwarten uns auch 2019. Neben Investitionen in unser Strom- und Gasnetz werden wir ein weiteres Biogas-Blockheizkraftwerk am Standort Obermylauer Weg installieren, in E-Mobilität investieren und den Anteil der erneuerbaren Energie in unserem Stromnetz steigern. Weiterhin haben wir unsere Angebotspalette kräftig erweitert. Neben einem Strom-Festpreisprodukt „enrigostabil“ bieten wir ab 1. April 2019 auch ein neues Online-Produkt „enrigonline“ an, mehr

dazu auf Seite 4 oder auf unserer Website unter www.swrc.de.

Mit dem Angebot „daheim Solar“ unterstützen wir Eigenheimbesitzer dabei, ihren Strom selbst zu erzeugen und zu speichern. Ob als Pacht- oder Kaufmodell – Sie produzieren und verbrauchen Ihren Strom selbst. Wie es geht, zeigen wir Ihnen auf Seite 6.

Als Stadtwerke sehen wir uns als aktiven Teil des städtischen Lebens, vor allem die Kultur liegt uns am Herzen. So stehen auch in diesem Jahr viele kulturelle Veranstaltungen auf dem Plan, die wir aktiv unterstützen – und unsere Kunden



Lars Lange, Geschäftsführer der Stadtwerke Reichenbach/Vogtland GmbH

profitieren in besonderem Maße davon! Mehr dazu finden Sie auf Seite 11.

Viel Spaß bei der Lektüre und einen sonnigen Frühling wünscht Ihnen

Lars Lange

Geschäftsführer Stadtwerke Reichenbach



6. APRIL 2019 7. EMOT IM VOGTLAND

„Stadtwerke-Tour“ – E-Rallye von Oelsnitz über Plauen zum Etappenziel Reichenbach

→ <https://unsersonnenstrom.wordpress.com/>

Die E-Mobilisten des eMot-Teams Vogtland organisieren zum siebten Mal eine Rundfahrt mit E-Fahrzeugen durch das Vogtland. Mehr Infos zur Rallye und **Teilnahmebedingungen hier:**

Nach ca. 55 Kilometern endet die Rallye am Etappenziel Roßplatz 13, dem Firmensitz der Reichenbacher Stadtwerke. Dort halten das Unternehmen und das Organisationsteam noch viele spannende Informationen rund um das Thema E-Mobilität bereit.

AB 15 UHR

AB 17 UHR

- Vorträge zur E-Mobilität
- Informationen zu Stadtwerke-Angeboten: Wallbox und Autostrom
- Präsentation von Autohäusern mit verschiedenen E-Fahrzeugen (Mercedes, Renault, VW, BMW)
- Probefahrten mit E-Fahrzeugen

- Eintreffen der über 50 E-Fahrzeuge
- Erfahrungsberichte der E-Mobilisten
- gemütliches Beisammensein unter dem Stadtwerke-Anbau
- für das leibliche Wohl sorgt das Team von Connys Gastroservice

WEITERE EVENTS ZUM VORMERKEN

- 27.04.2019 Stadtwerke und SAENA: „Infotag für Bauherren“, energetisches Sanieren, Angebote zur Heizungserneuerung und Photovoltaik am Roßplatz 13
- 22.06.2019 Stadtwerke-Tag am Obermylauer Weg



IHR STROMPREIS IM DETAIL

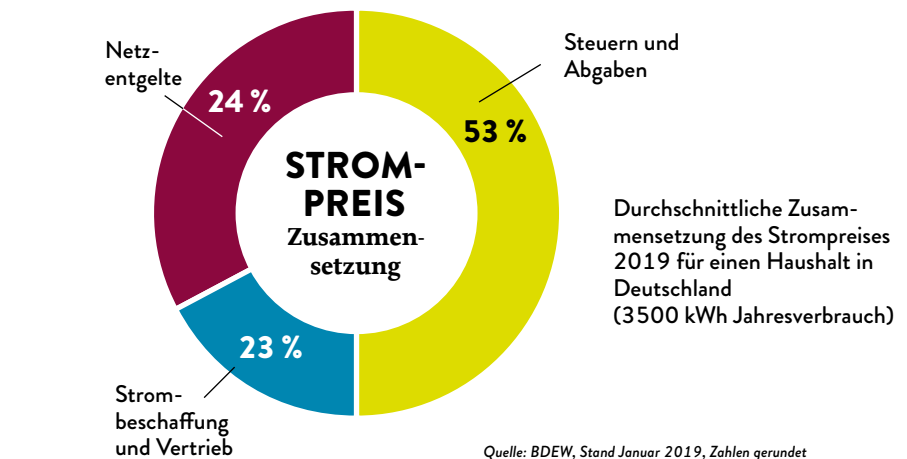
Was Sie für Ihren Strom bezahlen, ist schon lange nicht mehr von der Erzeugung abhängig. Viele Abgaben, Umlagen und Steuern lassen den Preis steigen. Wie die **SITUATION FÜR 2019** aussieht, wollen wir Ihnen hier kurz erläutern.

Der frohen Botschaft folgte schnell die Ernüchterung: Zwar ist einer der bisherigen Preistreiber, die Umlage zur Förderung erneuerbarer Energien – die EEG-Umlage – das zweite Mal in Folge leicht gesunken, diesmal von 6,792 Cent pro Kilowattstunde um 0,387 Ct/kWh auf 6,405 Ct/kWh. Doch der schon im letzten Jahr maßgebliche Anstieg der Beschaffungspreise hat sich noch einmal beschleunigt, durchbrach zuweilen im Spitzenvergleich gegenüber dem Vorjahr die Marke von 100 Prozent.

STAATLICHE UMLAGEN WEITER HOCH

Zwar blieb der Anteil der sonstigen staatlich festgesetzten Steuern, Umlagen und Abgaben am Strompreis in Summe etwa konstant, ist aber auch 2019 mit 53 Prozent auf einem hohen Niveau. Neben der EEG-Umlage zählt dazu die KWK-G-Umlage. Sie sinkt von 0,345 ct/kWh auf 0,280 ct/kWh. Die Umlage dient der Förderung von Kraft-Wärme-Kopplungsanlagen, die wegen ihres hohen Wirkungsgrads einen wichtigen Beitrag zur Energiewende leisten. Ebenfalls gesunken ist die Umlage zur Entlastung stromintensiver Unternehmen. Die §19-Strom-NEV-Umlage reduziert sich von 0,370 ct/kWh auf 0,305 ct/kWh. Die ohnehin kaum ins Gewicht fallende Abgabe für abschaltbare Lasten beträgt künftig 0,005 ct/kWh statt bisher 0,011 ct/kWh. Einen kräftigen Sprung nach oben macht die sogenannte Offshore-Umlage, die zur Finanzierung der Netzanbindung von Windparks auf See beitragen soll. Sie steigt von 0,037 ct/kWh auf 0,416 ct/kWh.

Während also die unmittelbaren Kosten für die Unterstützung der Energiewende im zweiten Jahr in Folge leicht sinken, steigen die Kosten für den Ausbau der Stromnetze, über die der Windstrom in die Ballungszentren transportiert werden muss. Hier gibt es noch erheblichen Ausbaubedarf. Bleiben noch die Konzessionsabgabe mit



1,66 ct/kWh (Durchschnittswert, variiert je nach Gemeindegröße), die an die Kommunen fließt, und die Stromsteuer mit 2,05 ct/kWh.

INTERNATIONALE VERFLECHTUNG

Die Börse ist bekanntlich ein Abbild des Marktgeschehens. Und das wird im Energiesektor durch ein ganzes Bündel weltweit relevanter Faktoren bestimmt. Ein wesentlicher ist der Preis für Kraftwerkskohle. Der ist zuletzt weiter gestiegen. Noch drastischer fiel die Preissteigerung mit zum Teil über 300 Prozent bei den CO₂-Zertifikaten aus. Kraftwerksbetreiber müssen sie zukaufen, um ihre über den festgelegten Grenzen liegenden CO₂-Emissionen zu kompensieren. Da die EU für 2019 eine deutliche Verknappung der CO₂-Zertifikate verfügt hat, um ihre Einsparziele für das klimaschädliche Kohlenstoffdioxid zu erreichen, reagierte der Markt mit heftigen Preissprüngen.

SCHARF KALKULIERT

Waren die Strompreise zu Jahresbeginn noch konstant, so kommen auf die Stadtwerke-

Kunden nun Änderungen zu. Um vier Euro erhöht das Unternehmen zum 01.04.2019 den monatlichen Grundpreis. Dafür bleibt der Verbrauchspreis in Cent pro Kilowattstunde in nahezu allen Tarifen unverändert. „Wir haben in den letzten sechs Jahren alles daran gesetzt, die Schwankungen im Einkaufspreis, den Steuern und Abgaben sowie den Netzentgelten auszugleichen, um Preisstabilität für unsere Kunden zu ermöglichen“, erklärt Stadtwerke-Geschäftsführer Lars Lange seine Motivation. „Die lange Phase der Kompensation ist vorerst vorbei. Wir müssen bei den Strompreisen leider handeln.“ Hauptursache sind die gestiegenen Großhandelspreise und die Entwicklung der Netzentgelte.

Alle Kunden wurden bereits Ende Januar in einem persönlichen Schreiben informiert und gleichzeitig auf das Beratungsangebot der Stadtwerke hingewiesen. „Wir haben unsere Produktpalette erweitert. Jeder kann sich im Kundenbüro beraten lassen, ob sein Tarif für seine Bedürfnisse noch der richtige ist“, ergänzt der Stadtwerke-Chef. ■

STADTWERKE REICHENBACH SIND TOP-LOKALVERSORGER IN DER REGION

Erstmals hat das Energieverbraucher-Portal, als unabhängige Internetplattform, die Stadtwerke Reichenbach als Top-Lokalversorger ausgezeichnet. Bei den bewerteten Sparten Strom und Gas richtete sich der Blick der Jury insbesondere auf das Preis-/Leistungs-Verhältnis und den Service des Anbieters. Ebenfalls

gehörten zu den entscheidenden Bewertungskriterien die Gestaltung der Energiewende vor Ort und das gesellschaftliche Engagement in der Region.

Das Qualitätssiegel wird seit 2008 verliehen und bietet Verbrauchern damit eine Orientierung bei der Vielzahl der Anbieter.



SIE MÖCHTEN GÜNSTIGEN STROM UND GAS AUS IHRER REGION?

Sie haben die Wahl. Vergleichen Sie, lassen Sie sich beraten, ob persönlich oder telefonisch:



Kundenbüro am Roßplatz 13,
08468 Reichenbach
Tel. 03765 7817-400
kundenbuero@swrc.de

Oder schauen Sie auf der Stadtwerke-Homepage unter www.swrc.de und überzeugen Sie sich selbst von den Angeboten.

enrigostabil^{plus}

Arbeitspreis:
27,80 ct/kWh

Grundpreis:
11,50 €/Monat

- Festpreis-Tarif
- für Sicherheitsbewusste
- Planungssicherheit mit stabilem Festpreis
- Preisgarantie vom 01.04.2019 bis 31.12.2020
- 100 % Ökostrom (TÜV-NORD-zertifiziert)

UNSERE ANGEBOTE

(Produktauswahl, Preisstand 01.04.2019, alle Preise sind Bruttopreise und verstehen sich inklusive der gesetzlich festgelegten Mehrwertsteuer)

enrigo^{plus}

Arbeitspreis:
26,57 ct/kWh

Grundpreis:
11,50 €/Monat

- Klassik-Tarif
- für preisbewusste Haushalte
- Strom aus der Region, für die Region
- zuverlässig & sicher
- 100 % Ökostrom (TÜV-NORD-zertifiziert)

enrigobaby^{plus}

Arbeitspreis:
26,57 ct/kWh

Grundpreis:
11,50 €/Monat

- Baby-Tarif
- für frisch gebackene Eltern
- 24 Monate Vertragslaufzeit
- 300-kWh-Bonus im 1. Lebensjahr Ihres Kindes
- 100 % Ökostrom (TÜV-NORD-zertifiziert)

enrigoeco^{plus}

Arbeitspreis:
26,70 ct/kWh

Grundpreis:
11,50 €/Monat

- Mehrwert-Tarif
- für Umweltbewusste
- 40 € Gutschrift jährlich bei Kauf eines energieeffizienten Haushaltsgerätes
- 100 % Ökostrom (TÜV-NORD-zertifiziert)

enrigofix^{plus}

Arbeitspreis:
5,06 ct/kWh (Stufe 1)
4,79 ct/kWh (Stufe 2)

Grundpreis:
15,85 €/Monat (Stufe 1, bis 25 kW)
53,55 €/Monat (Stufe 2, bis 75 kW)

- Leistungspreis: 0,73 €/kW pro Monat für jedes weitere kW
- Ihr Gas-Tarif für warme Stunden zu Hause
- Festpreis bis 31.12.2019
- Bestpreis-Abrechnung in 2 Stufen

DAHEIM SOLAR

ENERGIEKOSTEN senken mit Strom vom eigenen Dach.

So sieht die Energieversorgung der Zukunft aus: Mit ihrem Produkt „daheim Solar“ unterstützen die Stadtwerke Reichenbach Eigenheimbesitzer dabei, Solarstrom selbst zu erzeugen, zu verbrauchen oder zu speichern. Das senkt die Energiekosten und schont die Umwelt.

WIR BIETEN SICHERHEIT

Seit Februar dieses Jahres wird das Produkt von den Stadtwerken angeboten. „Wir arbeiten vorzugsweise mit Herstellern, Installateuren und Beratern aus der Region zusammen. Die Module stammen beispielsweise von Heckert Solar aus Chemnitz. Der Speicher ist ein deutsches Fabrikat aus Osnabrück“, weist der Stadtwerke-Chef auf die Herkunft der Komponenten hin.

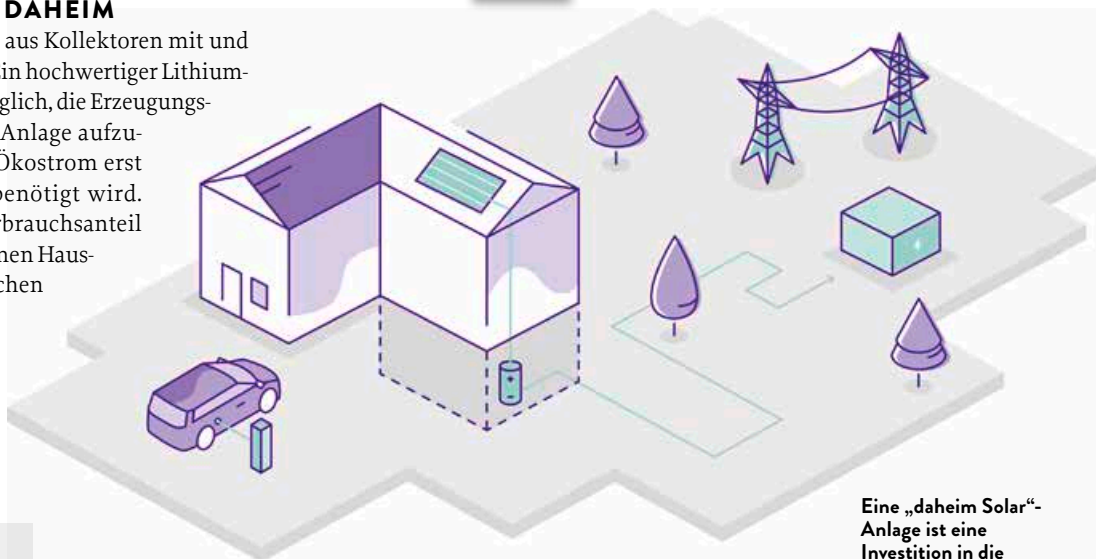
DIE ENERGIEWENDE FÜR DAHEIM

Mit „daheim Solar“ können Pakete aus Kollektoren mit und ohne Batterie ausgewählt werden. Ein hochwertiger Lithium-Ionen-Speicher macht es jedoch möglich, die Erzeugungsspitze der Photovoltaik-Anlage aufzufangen und den so gewonnenen Ökostrom erst dann zu verbrauchen, wenn er benötigt wird. Dadurch erhöht sich der Eigenverbrauchsanteil entscheidend. Auf diese Weise können Hausbesitzer bis zu 70 Prozent des täglichen Bedarfs abdecken. Es gelangt nur der Strom ins Netz, der weder sofort verbraucht noch gespeichert werden kann. ■

Heckert Solar ist auf die Fertigung qualitativ hochwertiger und leistungsstarker Solarmodule spezialisiert.



„Wir sehen uns als lokale Stadtwerke in der Verpflichtung, die Energiewende vor Ort aktiv mitzugestalten“, sagt Stadtwerke-Geschäftsführer Lars Lange auf die Frage, warum das Unternehmen das neue Konzept in das Angebot aufgenommen hat. Zudem sieht er das Ganze als einen Beitrag zur langfristigen Kundenbindung an. „Nicht mehr die Einspeisevergütung steht im Vordergrund, sondern der Eigenverbrauch.“



Eine „daheim Solar“-Anlage ist eine Investition in die Zukunft.

INTERESSIERT? INFO UND KONTAKT

Ausführliche Informationen zu den einzelnen „daheim Solar“-Paketen inkl. individuellem Online-Konfigurator sowie einem kostenlosen Rückrufservice gibt es im Internet unter:
→ www.swrc.de/produkte/daheim-solar/

Individuelle Beratung:
Telefon: 03765 7817-320
E-Mail: daheim@swrc.de

Wirtschaftlich und energieeffizient

Sollte die Batterie leer sein und die Anlage aufgrund schlechten Wetters nicht genug liefern, haben die Stadtwerke Reichenbach einen passenden Stromtarif im Programm: „Mit dem Ökostromprodukt ‚enrigosolar‘ bieten wir die optimale Ergänzung zur Photovoltaik-Anlage“, fügt Stadtwerke-Chef Lars Lange hinzu. Eigentümer, die sich für „daheim Solar“ interessieren, erhalten zunächst eine

individuelle Beratung. Je nach Strombedarf und zur Verfügung stehender Dachfläche fällt dann die Entscheidung für das passende „daheim Solar“-Paket. Im Anschluss übernehmen vertraglich gebundene Partnerbetriebe sowohl die Installation als auch die Wartung der Anlage.

Für die Finanzierung bieten sich dem Interessenten zwei Möglichkeiten: das Pachtmodell mit monatlicher Rate oder die Kaufoption.



ABSCHLÄGE anpassen

Der **ENERGIEVERBRAUCH** schwankt übers Jahr gesehen. Wenn es im Sommer warm und lange hell ist, geht er zurück. In der kühlen und dunklen **JAHRESZEIT** steigt er wieder an. Der Abschlag verteilt die Kosten gleichmäßig.

1 Wie ergibt sich die Höhe der Abschlagszahlung?

Grundlage für die Berechnung des Abschlagsbetrages sind der Vorjahresverbrauch und die aktuellen Energiepreise. Diese geschätzten Kosten werden bei den Stadtwerken Reichenbach durch elf Abschläge geteilt, die im Zeitraum Februar bis Dezember bezahlt werden. Der Monat Januar ist abschlagsfrei. In der Jahresverbrauchsabrechnung, die Ende Januar versandt wird, werden die tatsächlichen Kosten ermittelt und die geleisteten Zahlungen in Abzug gebracht. So ergibt sich eine Nachzahlung oder auch Gutschrift, die mit dem ersten Abschlag im Februar verrechnet wird.

4 Kann ich als Kunde auf die Höhe meiner Abschlagszahlung Einfluss nehmen?

Ändert sich die Anzahl der Personen im Haushalt oder die Wohnfläche durch beispielsweise den Ausbau des Daches, ändert sich auch der Verbrauch. Neue Haushaltsgeräte oder die (weitere) Nutzung veralteter Kühl- oder Gefriergeräte können ebenso zu einem veränderten Energiebedarf führen wie die Umstellung von Heizung und Warmwasser auf Strombetrieb. In dem Fall kann der Kunde den Abschlag an die neuen Bedingungen anpassen.

2 Was passiert bei Erstbezug oder Umzug?

Bei einem Erstbezug liegen in der Regel keine Vorverbräuche vor. Hier wird der Verbrauch geschätzt und daraus der Abschlag ermittelt. Je mehr Sie uns über die Wohn- und Verbrauchsverhältnisse wissen lassen, desto genauer können wir den für Sie passenden Abschlagsbetrag errechnen. Unser **Tipp**: Eine Zählerstandsmeldung etwa drei Monate nach dem Einzug ermöglicht es, den Abschlagsbetrag an den tatsächlichen Verbrauch anzupassen.

5 Wie erfolgt die Zahlweise bei den Stadtwerken Reichenbach?

Die monatlichen Abschläge sind jeweils zum 15. eines Monats fällig. Fällt dieser Tag nicht auf einen Werktag, ist die Fälligkeit der darauffolgende Werktag. Was die Zahlweise angeht, empfehlen die Stadtwerke Reichenbach das SEPA-Lastschriftverfahren. So können immer die aktuell festgelegten Beträge eingezogen werden. Bei Nutzung eines Dauerauftrages ist im Falle der Änderung des Abschlagsbetrages immer eine nachträgliche Anpassung bei dem jeweiligen Kreditinstitut notwendig. Auch die Zahlung des Jahresrechnungsbetrages müsste separat beauftragt werden. Wird dies nicht berücksichtigt, ergibt sich zwangsläufig ein Fehlbetrag oder eine Überzahlung, welche durch das SEPA-Lastschriftverfahren gänzlich ausgeschlossen ist. Bar- oder EC-Zahlungen sind an unserem Kasenautomaten am Roßplatz 13 möglich.

3 Wie sieht es aus, wenn Strom oder Erdgas zum Heizen genutzt werden? Der Bedarf ist im Sommer doch deutlich niedriger?

Temperaturabhängige Verbrauchsdaten werden selbstverständlich bei der Ermittlung des Abschlags mitberücksichtigt. Hier arbeiten wir mit saisonal bedingten Mengengewichtungen, die umso höher sind, je kälter der Monat ist. Auf's Jahr gesehen ergibt sich so ein realistischer Abschlag.

SO KÖNNEN SIE IHREN ABSCHLAG ÄNDERN

Abschlagserhöhungen können Sie bequem auf unserer Website (www.swrc.de) im Kundenportal unter dem Punkt „Abschläge“ vornehmen. Gerne können Sie sich hierzu auch persönlich, telefonisch oder schriftlich an unser Kundenbüro wenden. Sollte sich Ihr Energieverbrauch reduzieren, wenden Sie sich mit Ihrem aktuellen Zählerstand an die Mitarbeiter unseres Kundenbüros. Mit dem aktuellen Verbrauch prüfen wir die Möglichkeit einer Abschlagsenkung.

Kontakt Kundenbüro:
03765 7817-400
E-Mail: kundenbuero@swrc.de

STROM, ABER SICHER!

Daheim ist alles sicher? Von wegen! Im Haushalt passieren die meisten Unfälle. Häufige Ursache: die Elektrik. Ein **SICHERHEITSCHECK** kann Risiken vermeiden.

Das eigene Zuhause fühlt sich an wie der sicherste Ort der Welt. Man kennt sich aus, ist mit allem vertraut. Doch das Gefühl täuscht: Nirgendwo passieren so viele Unfälle wie im Haushalt: Bundesweit sind es pro Jahr rund 2,8 Millionen. Eine der Hauptursachen – neben Stürzen, spitzen oder scharfen Gegenständen und Chemikalien – ist Feuer. Ein Drittel aller Wohnungsbrände wird durch Elektrizität ausgelöst, oft durch defekte Elektrogeräte. Ein Überblick, was Sie beim Umgang mit Haushaltsgeräten beachten sollten und wie Sie Unfällen oder Schäden vorbeugen.

LEBENSRETTEN AN DER DECKE

Der wichtigste Tipp zu Beginn: Lassen Sie elektrische Geräte nur unter Aufsicht laufen. Dann können Sie im Notfall rasch reagieren. Also alle Geräte ausschalten, bevor Sie zu Bett oder aus dem Haus gehen. Falls doch etwas passiert und es qualmt, warnen Rauchmelder mit einem lauten Alarmton. Sie sind gesetzlich vorgeschrieben.

Mit griffbereiten Feuerlöschern können Sie größere Brände verhindern.

KIDS VOR STROM SCHÜTZEN

Ein Stromschlag kann für Kinder tödlich sein! Erklären Sie ihnen, dass der Umgang mit Strom gefährlich ist. Sichern Sie Steckdosen und Steckerleisten mit Einsätzen oder lassen Sie Kinderschutzsteckdosen installieren. Positionieren Sie Elektrogeräte so hoch, dass sie für Kinder nicht greifbar sind – insbesondere im Bad.

Wenn Sie unsicher sind, ob Ihre Technik den neuesten Sicherheitsstandards entspricht, hilft ein E-Check: Ein Elektroinstallateur prüft Geräte, Leitungen und Sicherungen. Als Mieter sollten Sie sich vorher immer mit Ihrem Vermieter absprechen: Für sichere Leitungen und Sicherungen ist er verantwortlich. Prüfen Sie Elektrogeräte zudem regelmäßig: Benutzen Sie Geräte nicht bei Schäden an Gehäuse oder Isolierung, defekten Schaltern oder Wackelkontakten, sondern lassen Sie sie vom Fachhändler prüfen. ■

UNFÄLLEN ZU HAUSE VORBEUGEN

- Stürze im Haushalt lassen sich häufig vermeiden, indem man feststehende Leitern nutzt, Räume gut ausleuchtet und Stolperfallen am Boden entfernt.
- Stumpfe Messer und Scheren nicht unterschätzen: Sie können genauso gefährlich sein wie scharfe Gegenstände. Werkzeug regelmäßig prüfen und vorsichtig verwenden.
- Reinigungs-, Wasch- und Putzmittel können Säuren, Laugen oder Tenside enthalten, die Haut, Schleimhaut und Augen reizen. Daher lüften und Handschuhe tragen.
- Es klingt banal, aber: Die meisten Unfälle passieren in Eile und lassen sich durch eine ordentliche Planung verhindern.



Wer Haushaltsgeräte nicht nutzt, nimmt sie am besten vom Netz. Einfach Stecker ziehen oder Kippschalter drücken. Das spart Energie und beugt Bränden vor.

**2,8 MIO.
UNFÄLLE**
passieren pro
Jahr in deutschen
Haushalten

WATTZAHL BEACHTEN

Mehrfachsteckdosen sind für eine bestimmte Leistung – meist 3500 Watt – ausgelegt, die auf der Steckerleiste angegeben ist. Diese Wattzahl sollten Sie nicht überschreiten, indem Sie zu viele verbrauchsintensive Geräte anschließen.

STECKER ZIEHEN

Trennen Sie unbenutzte Elektrogeräte vom Netz. Für Geräte, die nicht ständig vom Strom getrennt werden können, verwenden Sie einen Netzstecker mit Kippschalter. Dasselbe gilt für den Stand-by-Modus von Geräten: besser ausschalten. Damit sorgen Sie einem Brand vor und sparen gleichzeitig noch Strom.

HITZESTAUS VORBEUGEN

Manche Haushaltsgeräte laufen im Betriebszustand warm. Kann die Hitze nicht entweichen, kann es zu folgenschweren Schäden kommen. Stellen Sie Toaster deshalb nicht direkt unter Hängeschränke. Auch Wäschetrockner stehen besser so, dass die Wärme ungehindert entweichen kann.

AUF PRÜFSIEGEL ACHTEN

Achten Sie beim Kauf von Elektrogeräten und Leuchten auf das GS-Zeichen. Es steht für „Geprüfte Sicherheit“ und zeichnet Hersteller aus, die sich freiwilligen Produkt- und Sicherheitstests durch staatliche Zertifizierungsstellen wie LGA, TÜV oder VDE unterziehen. Auf der Website www.vde.de finden Sie weitere Infos sowie eine Online-Suche für geprüfte Elektrogeräte.

LUFT RAUSLASSEN

Nicht nur Bügeleisen oder Heizstrahler, auch Leuchten, Fernseher oder Monitore geben unter Umständen viel Wärme ab. Sorgen Sie deshalb dafür, dass sich keine brennbaren Gegenstände in der Nähe befinden. Stellen Sie die Geräte frei auf und achten Sie auf ausreichende Belüftung sowie freie Lüftungsschlitze.



KONTAKT:

Neuberinhaus Reichenbach
Weinholdstr. 7
08468 Reichenbach
Tel. 03765 12188
www.neuberinhaus.de
info@neuberinhaus.de

KULTUR ERLEBEN IM VOGTLAND...



... das können Einwohner, Gäste und Touristen in den Einrichtungen der **VOGTLAND KULTUR GMBH**. Die vielfältigen Angebote sind für die Region einmalig und zeichnen sich durch ihre besonderen Alleinstellungsmerkmale aus.

Derzeit sorgen 42 Mitarbeiter dafür, dass das ganze Jahr über für alle Generationen und Zielgruppen attraktive Programme und Ausstellungen geboten werden.

In den kommenden Ausgaben stellen wir die verschiedenen Einrichtungen der Vogtland Kultur GmbH vor.

Zu den Einrichtungen der Vogtland Kultur GmbH gehören:

- **Neuberinhaus Reichenbach**
- Göltzschtal Galerie Nikolaikirche Auerbach
- Topaswelt Schneckenstein
- Vogtländisches Freilichtmuseum Landwüst/Eubabrunn
- Stadt- und Kreisbibliotheken Vogtland



NEUBERINHAUS REICHENBACH

Bereits am 15. Oktober 1898 wurde das damalige „Concert-, Theater- und Ballhaus mit Restauration“ unter dem Namen „Kaiserhof“ eröffnet. Nach dem Bombenangriff 1945 erfuhr das Gebäude bis zum heutigen Tage mehrere Umbauten, Rekonstruktionsarbeiten und Umgestaltungen. Seit dem 18. September 1949 trägt die Reichenbacher Kultureinrichtung seinen heutigen Namen „Neuberinhaus“, benannt nach der deutschen Theaterreformatorin und gebürtigen Reichenbacherin Friederike Caroline Neuber.

Etwa 1.500 Veranstaltungen mit über 80.000 Besuchern finden pro Jahr statt. Dazu gehören Konzerte, Theateraufführungen, Shows unterschiedlichster Art, Kabarett, Jazz, Tanzveranstaltungen, Kongresse und Tagungen. Zudem bietet das Neuberinhaus

Vereinen, Gruppen und Werkstätten ganzjährig einen Ort für ihr Schaffen. So finden die Proben und Konzerte der über die Region hinaus bekannten und beliebten Vogtland Philharmonie Greiz/Reichenbach regelmäßig im Neuberinhaus statt.

Darüber hinaus werden durch eigenes pädagogisches Personal Angebote im Bereich Theater und Musik geschaffen, um dem Veranstaltungshaus den besonderen soziokulturellen Charakter zu verleihen.

Ronald Böhm, Chef des insgesamt zehnköpfigen Neuberinhaus-Teams, beschreibt das Erfolgsrezept: „Die enge Vernetzung mit Vereinen und Akteuren ermöglicht es uns, auf neue Trends zu reagieren und generationsübergreifend anspruchsvolle Projekte gemeinsam entstehen zu lassen.“ Das klingt nach vielen weiteren spannenden Ideen der engagierten Crew um Ronald Böhm.

WIR UNTERSTÜTZEN KULTUR!

Stadtwerke sind nicht nur Energielieferant, sondern engagieren sich **FÜR IHRE REGION** in den Bereichen Sport, Kultur, Bildung und Sozialem. Wir stellen Ihnen heute unsere kulturellen Projekte vor, die wir in diesem Jahr aktiv unterstützen bzw. bereits unterstützt haben.

Und unsere **STADTWERKE-KUNDEN PROFITIEREN** in besonderem Maße davon!

VOGTLAND UNPLUGGED – 23. MÄRZ

ZU EINEM GANZ BESONDEREN ABEND mit Live-Musik laden vogtländische Bands wie Sevenheat, Rockwurst und Jam Project ins Neuberinhaus ein.

Karten im Vorverkauf: 14,50 Euro
Karten an der Abendkasse: 18,00 Euro

MIT KUNDENVORTEIL

- Karten für Kunden der Stadtwerke Reichenbach: 10,00 Euro
- Nur im Kundenbüro der Stadtwerke am Roßplatz 13 erhältlich!



ARTROCK-FESTIVAL, 12.–14. APRIL IM NEUBERINHAUS

Wenn sich internationale Rockbands die Klinke in die Hand geben und das Publikum aus aller Welt nach Reichenbach pilgert – dann ist Artrock-Festival-Zeit. Wir unterstützen dieses großartige Event seit drei Jahren und freuen uns über den Zuspruch.

Tickets im Vorverkauf: 140,00 Euro
unter → <https://prog-rock.club/artrockfestival/>

CHRONICAL MOSHERS OPEN AIR, 6.–9. JUNI

In der Metalszene nicht mehr wegzudenken – das Open Air am Mühlteich in Hauptmannsgrün. Über die Jahre hat sich das mehrtägige Metal-Spektakel zu einer festen Größe im Veranstaltungskalender der Fans etabliert. Bei der Organisation hat

der Verein Chronical Moshers e.V. den Hut auf, die Jahr für Jahr das Open-Air-Gelände vorbereiten, die Bands buchen, sich um Catering und Merchandising kümmern, den Kartenverkauf abwickeln. Letzteres ist für dieses Jahr bereits Geschichte – komplett

ausverkauft! Alle, die kein Ticket ergattern konnten, haben nun doch noch die Chance – wir werden Ende Mai noch Karten auf unserer facebook-Seite verlosen.

→ www.facebook.com/swrc.de

CITY HAPPENING, 9. MÄRZ

Schon zum zweiten Mal waren wir mit unserer Stadtwerke-Location Teil des Happenings. An insgesamt zehn Standorten der Innenstadt spielten elf Künstler und Bands, die After-Show-Party im Neuberinhaus rundete den Abend ab. Eine super Idee der Agentur „Realitätsverlust“, um das Reichenbacher Stadtleben zu bereichern.

MIT KUNDENVORTEIL

ROCKCLASSICS – 8. JUNI

DAS OPEN-AIR-HIGHLIGHT an der Göltzschtalbrücke – eine einzigartige Kulisse, ein erstklassiges Orchester, ein einmaliges Musikerlebnis. Welthits aus Klassik, Rock und Pop mit hochkarätigen Solisten vor der Kulisse der weltgrößten Ziegelbrücke! Von Anfang an waren die Stadtwerke als Sponsor

mit im Boot, in diesem Jahr stehen wir als Präsentator des Events in vorderster Reihe der Unterstützer.

- Kunden der Stadtwerke Reichenbach erhalten 15 % Rabatt auf den Kartenpreis
- Nur im Kundenbüro der Stadtwerke am Roßplatz 13 erhältlich!





Drehstromzähler
Anzeige der verbrauchten
elektrischen Energie

DER SCHWARZE KASTEN HAT AUSGEDIENT

Die Digitalisierung ist fester Bestandteil des Arbeits- und Privatlebens geworden. Jetzt kommt sie auch schrittweise beim Stromzähler an. Seit 2017 werden nur noch moderne, **DIGITALE ZÄHLER** eingebaut.

In nahezu jedem Haushalt hängt ein schwarzer Zähler, der analog den Stromverbrauch misst. Einmal im Jahr kommen die Ableser und erfassen den Zählerstand für die Jahresabrechnung – persönlich und von Hand. Insgesamt ein wenig transparentes System und die meisten Kunden erfahren immer erst mit der Jahresabrechnung, wie viel sie übers Jahr so verbraucht haben. Doch die Tage der mechanischen Verbrauchsanzeiger sind gezählt: Die Bundesregierung hat im Messstellenbetriebsgesetz einen Fahrplan für die Einführung neuer Stromzähler vorgegeben. Bis 2032 müssen deutschlandweit alle alten Ferraris-Zähler gegen sogenannte moderne Messeinrichtungen ausgetauscht werden. Energieversorger sind ver-

pflichtet, bereits bis Juni 2020 eine Quote moderner Messeinrichtungen von 10 Prozent vorzuweisen.

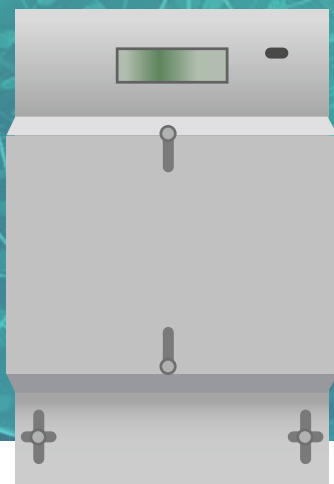
CLEVERER ZÄHLER

Was genau kann so ein moderner Zähler? Er misst nicht nur den aktuellen Verbrauch digital, sondern ermöglicht es Verbrauchern auch, Tages-, Wochen-, Monats- und Jahreswerte der vergangenen 24 Monate eigenständig abzulesen. Direkt am Zähler, geschützt durch einen PIN-Code, lassen sich diese Daten einsehen. Damit ist der moderne Zähler deutlich cleverer als sein Vorgänger. Auf diese Weise will der Gesetzgeber Verbraucher dazu anregen, ihren Stromverbrauch bewusster zu gestalten und

damit Energie zu sparen. Das soll letztlich die Energiewende vorantreiben.

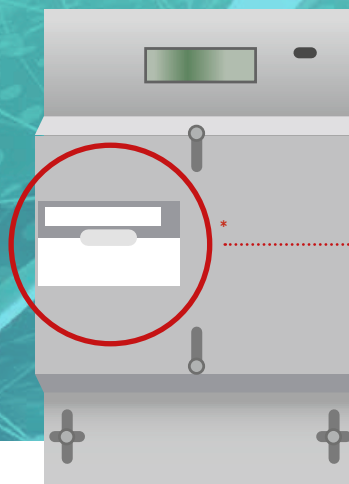
FRÜHZEITIG INFORMIERT

Beim Neubau werden die modernen Messeinrichtungen automatisch installiert. Bei allen anderen Kunden nutzen die Stadtwerke in der Regel die Eichfrist der Zähler. So werden seit Oktober 2017 die neuen Geräte meist dann verbaut, wenn die alten wegen Ablauf der Eichfrist sowieso gewechselt werden müssen. Etwa 1.000 moderne Messeinrichtungen wurden auf diese Weise bereits installiert, bis 2020 werden es rund 2.300 sein. Kunden, bei denen die Eichzeit abläuft, erhalten spätestens drei Monate vor dem Zählerwechsel eine postalische Benachrichtigung der Stadtwer-



Moderne Messeinrichtung

Anzeige des Energieverbrauchs über Ziffern auf einem Bildschirm



Intelligentes Messsystem

Moderne Messeinrichtung mit Smart-Meter-Gateway (Kommunikationseinheit)*: Der Energieverbrauch kann automatisch gemessen, übertragen und abgerechnet werden.

ke. Unternehmen müssen sie dann noch nichts. Mindestens zwei Wochen vor dem Austausch bekommen sie ein weiteres Schreiben mit dem genauen Termin und allen notwendigen Informationen zugestellt. Die moderne Messeinrichtung baut dann ein Mitarbeiter der Stadtwerke oder ein beauftragter Dienstleister ein. Die neuen Zähler haben eine vergleichbare Größe wie die alten und können daher bei den meisten Zähleranlagen an gleicher Stelle installiert werden. Die Kosten für einen solchen Standardaustausch tragen die Stadtwerke selbst.

NOCH SMARTER

Moderne Messeinrichtungen sind übrigens nicht zu verwechseln mit intelligenten Messsystemen. Letztere tauschen Daten über ein sogenanntes Gateway mit verschiedenen Partnern aus, wie beispielsweise dem Messstellenbetreiber. Datensicherheit ist dem Gesetzgeber dabei sehr wichtig. Die Smart-Meter-Gateways erfüllen höchste Sicherheitsstandards. Zudem bieten sie die Möglichkeit, die persönlichen Werte über ein Portal online jederzeit abzurufen. Kunden mit einem Jahresverbrauch von mehr als 6.000 Kilowattstunden bekommen automatisch ein intelligentes Messsystem verbaut. Allerdings befinden sich die vernetzten Zähler aktuell noch in der Zulassungsphase. Moderne Messeinrichtungen können später auch zu intelligenten Messsystemen aufgerüstet werden. ■

ANTWORTEN AUF DIE WICHTIGSTEN FRAGEN

Was wird eingebaut?

Digitale Zähler, auch moderne Messeinrichtung (mME) genannt, messen den Stromverbrauch tagesgenau und speichern die Werte der letzten zwei Jahre. Werden sie mit einem Smart-Meter-Gateway kombiniert, spricht man von einem intelligenten Messsystem (iMSys). Erst das Gateway macht den Zähler kommunikationsfähig: Daten können übertragen und empfangen werden.

Wer erhält welches System?

Im Regelfall werden intelligente Messsysteme nur bei verbrauchsintensiven Kundengruppen mit mehr als 6.000 Kilowattstunden (kWh) Jahresstromverbrauch, bei steuerbaren Verbrauchern (z. B. Wärmespeicher/-pumpe) und Erzeugeranlagen (z. B. Photovoltaikanlagen) eingebaut. Die meisten Privathaushalte erfüllen diese Anforderungen nicht – sie erhalten eine moderne Messeinrichtung. Auf Wunsch ist eine Aufrüstung zum iMSys auch hier möglich, ein Anspruch besteht jedoch nicht.

Warum ist die Umrüstung nötig?

Die Bundesregierung möchte eine technische Infrastruktur für die Energiewende schaffen. Ziel ist ein intelligentes Stromnetz, das Erzeugung und Verbrauch über die genaue Erfassung von Mess- und Verbrauchsdaten steuert. Denn Strom aus erneuerbaren Energien wird nicht nach Bedarf produziert, sondern nach Wetterlage. Auch der Verbrauch variiert. Auf Basis flächendeckend vernetzter intelligenter Messsysteme wissen Energieversorger, wann wie viel Energie gefragt ist und eingespeist wird und können präzise planen.

Wer übernimmt den Einbau?

Verantwortlich ist der grundzuständige Messstellenbetreiber, also in der Regel der Netzbetreiber.



Einkaufszettel

Bildcode scannen und Zutatenliste der Rezepte aufs Smartphone laden

Saisongemüse: Am
24. JUNI
endet jedes Jahr die Spargelzeit.



SPARGELSALAT

Zutaten (für 4 Personen)

- 30g Hirse
- 500g grüner Spargel
- 1 TL Olivenöl
- 60g Joghurt
- 1 EL Olivenöl
- 2 TL Senf
- 1 TL Honig
- Salz, Pfeffer
- 1 Handvoll Basilikum
- 120g Radieschen
- 100g gem. Sprossen
- 100g Dosen-Erbsen

SO SCHMECKT DER FRÜHLING

Grüner wird's nicht! In unseren Rezepten finden sich Spargel, Erbsen, Spinat und Grünkohl. Na gut, die Radieschen sind nicht grün. Wetten, dass Ihre Gäste diesen Gerichten trotzdem **GRÜNES LICHT** geben?

Fotos: Stocky - Cameron Whitman



GRÜNKOHL-SALAT

Zutaten (für 4 Personen)

Marinade:
2 TL Olivenöl
Salz, Pfeffer
1/2 TL Paprikapulver
1 TL Honig

3 Hühnerbrüste mit Haut
300 g Süßkartoffeln
40 g Quinoa
600 g Grünkohl
1 Apfel
1 Zwiebel
1 Knoblauchzehe
2–3 EL Olivenöl
Salz, Pfeffer
1 TL Curry
1 TL Paprikapulver

SPINATSUPPE

Zutaten (für 4 Personen)

600 g Spinat
700 g Kartoffeln
1 Zwiebel
1–2 Knoblauchzehen
3 EL Olivenöl
300 ml Gemüsebrühe
Salz, Pfeffer
Chilipulver
100 g Pistazien

SPARGELSALAT MIT HIRSE

- 1 Hirse 20 Minuten in Salzwasser kochen, abgießen und in eine große Schüssel geben.
- 2 Vom grünen Spargel die Enden abschneiden, die Stangen mit dem Sparschäler längs in Streifen schneiden, 2 bis 3 Minuten in 1 TL Olivenöl anbraten, ab und zu wenden und zu der Hirse geben.
- 3 Dressing aus Joghurt, Olivenöl, Senf, Honig, Salz und Pfeffer mischen.
- 4 Basilikum grob hacken.
- 5 Radieschen in dünne Scheiben schneiden und mit den restlichen Zutaten – bis auf das Basilikum – in die Schüssel geben.
- 6 Dressing dazu geben, alles gut durchmischen, mit dem gehackten Basilikum garnieren und lauwarm servieren. Dazu passt Baguette.

LAUWARMER GRÜNKOHL-SALAT

- 1 Ofen auf 160 °C Grillfunktion einstellen. Marinade aus Öl, Salz, Pfeffer, Paprikapulver und Honig erstellen, die Hautseite der Hühnerbrüste damit bestreichen, die Unterseite salzen und dann für 30 Minuten auf einem gefetteten Backblech in den Ofen schieben.
- 2 In der Zwischenzeit die Süßkartoffeln schälen und würfeln. Quinoa in der doppelten Menge Salzwasser kochen, nach 6 Minuten die Süßkartoffeln (ggf. noch etwas Wasser) dazugeben und weitere 4 Minuten kochen. Alles abschütten und in eine große Schüssel geben.
- 3 Grünkohl waschen, Strunk entfernen und die Kohlblätter in ca. 5 x 5 cm große Stücke schneiden. Apfel schälen und in Streifen schneiden. Zwiebel schälen, würfeln und in einem großen Topf mit Olivenöl anbraten. Grünkohl dazugeben und ca. 10 Minuten dünsten lassen. Gepressten Knoblauch dazugeben, durchmischen und mit den Apfelstreifen in die Schüssel zu der Quinoa-Süßkartoffelmischung geben. Mit Salz, Pfeffer, Curry, Paprikapulver würzen, mischen und auf Tellern anrichten.
- 4 Hühnerbrüste aus dem Ofen nehmen, in Scheiben schneiden und den warmen Grünkohl-Salat damit garnieren.

SCHARFE SPINATSUPPE

- 1 Spinat putzen, ggf. Stiele entfernen, waschen und zum Trocknen beiseite stellen. Kartoffeln schälen und in kleine Würfel schneiden. Zwiebel und Knoblauch schälen, würfeln und in einem großen Topf in reichlich Olivenöl anbraten.
- 2 Spinat dazugeben und 5 Minuten dünsten. Gemüsebrühe angießen, Kartoffeln dazugeben und etwa 12 Minuten kochen lassen. Mit Salz, Pfeffer und Chilipulver nach Geschmack würzen.
- 3 Alles mit dem Zauberstab zu einer nicht zu dickflüssigen Suppe pürieren, falls nötig noch etwas Brühe nachgießen.
- 4 In Schüsselchen verteilen und mit Pistazien verzieren.

RÄTSEL

spitz-züngig reden	▼	faul, schwerfällig	▼	russischer Männername	chem. Zeichen für Natrium	▼	Roman von King	▼	4	ugs.: sehr viele	Restaurantbesucher	▼	Trockengras	Lösungswort:				
ein Erdteil	▶			5			Erster	▶			▼			1				
▶				3	<h2 style="text-align: center;">RÄTSELN UND GEWINNEN</h2> <p style="text-align: center;">Die Buchstaben aus den farbig umrandeten Kästchen der Reihenfolge nach rechts eintragen und fertig ist das Lösungswort.</p> <p style="text-align: center;">Einsendeschluss ist der 1. April 2019</p>				▶		7		fester Boden	3				
erlaubt		Vorname des Malers Dix							Farbton zwischen schwarz und weiß	früherer Lanzenreiter		musikalisches Bühnenstück	▼	8		4		
römisches Übergewand	▶			11									▼			5		
Tanzfigur der Quadrille	▶								kurz für: an dem								6	
außerordentlich			verwendender Tierkörper	▶								Verfasser		Titelfigur bei Milne (Bär)	▶	2	7	
▶										1	eiszeitlicher Höhenzug	▼	Wort am Gebetsende					8
									flüchtiger Brennstoff	▶			Himmelsrichtung	▶				9
																		10
																		11

DER WEG ZUM GEWINN

Schreiben Sie das Lösungswort unseres Kreuzwortsätsels auf eine frankierte Postkarte und senden Sie diese an:
 Stadtwerke Reichenbach/Vogtland GmbH
 Roßplatz 13, 08468 Reichenbach
 oder per Fax an 03765 7817-599
 oder per E-Mail an info@swrc.de

Lösungswort des Kreuzwortsätsels in Heft 4/2018:
GLETSCHER

Mit Ihrer Teilnahme akzeptieren Sie die folgenden Teilnahmebedingungen:

Teilnahmeberechtigt sind alle, die mindestens 18 Jahre alt sind und ihren Wohnsitz in der Bundesrepublik Deutschland haben. Jede Person darf nur einmal am Gewinnspiel teilnehmen. Die Teilnahme über automatisierte Massenteilnahmeverfahren Dritter ist unzulässig. Der Gewinn wird unter allen richtigen Lösungswörtern verlost. Der Rechtsweg ist ausgeschlossen. Der Gewinn wird nicht in bar ausbezahlt. Die Gewinner werden schriftlich benachrichtigt. Sofern sich der Gewinner auf die Gewinnbenachrichtigung nicht innerhalb von zwei Monaten meldet, verfällt der Gewinn und es wird ein Ersatzgewinner ausgelost. Der Versand der Gewinne erfolgt nur innerhalb Deutschlands.

Informationen gemäß Art. 13 DSGVO:

Verantwortliche Stelle:
 Stadtwerke Reichenbach/Vogtland GmbH,
 Roßplatz 13, 08468 Reichenbach,
 Telefon: 03765 7817-400,
 E-Mail: info@swrc.de

Datenschutzbeauftragte:
 Fachberatung für Datenschutz und Datensicherheit, Wartleite 3, 95189 Köditz
 E-Mail: datenschutz@boehm-dud.de

Zweck der Datenverarbeitung:
 Die von Ihnen angegebenen personenbezogenen Daten werden zur Durchführung des Gewinnspiels verwendet. Rechtsgrundlage ist hierfür Art. 6 Abs. 1 lit. a). Die Teilnahme am Gewinnspiel erfolgt freiwillig, ohne Koppelung an sonstige Leistungen. Weitere Informationen zum Datenschutz können Sie unserer Datenschutzerklärung entnehmen, die unter www.swrc.de/datenschutz/ abrufbar ist oder die Sie postalisch anfordern können.

IDEALER BEGLEITER

Lösen Sie unser **KREUZWORTSÄTSEL** und gewinnen Sie mit etwas Glück eine praktische enrigo-Reisetasche.



DIE NÄCHSTE REISE kommt bestimmt! Mit dieser schicken Reisetasche macht der Urlaub gleich noch mehr Spaß. Sie wurde mit viel Liebe zum Detail entworfen und verfügt über einen abnehmbaren Schultergurt und eine außenliegende Reißverschlussentasche mit zwei Fächern. Ob für einen Wochenendtrip oder den Besuch im Fitnessstudio – das geräumige Tascheninnere bietet Platz für alles, was Sie benötigen. Die Tasche vereint robuste Qualität mit dynamischem Stadtwerke-Design.

Wem also noch das passende Reisegepäck fehlt, der sollte schnell bei unserem Gewinnspiel mitmachen! ■■■

SIE ERREICHEN UNS

Stadtwerke Reichenbach/Vogtland GmbH
 Roßplatz 13
 08468 Reichenbach

Telefon technischer Bereich, Obermylauer Weg 40:

Zentrale: 7817-610
 Störungen Stromversorgung: 7817-700 oder 0375 3541-300
 Störungen Gasversorgung: 7817-700 oder 0375 3541-284
 Störungen Wärmeversorgung: 7817-700 oder 0375 3541-300

UNSER KUNDENBÜRO HAT FÜR SIE GEÖFFNET:

Montag
 9.00–12.00 Uhr
Dienstag und Donnerstag
 9.00–18.00 Uhr
Freitag
 9.00–12.00 Uhr
jeden 1. Samstag im Monat
 9.00–12.00 Uhr
und nach Vereinbarung

Kontakt:

Telefon: 03765 7817-400
 Telefax: 03765 7817-499
 E-Mail: info@swrc.de
 Internet: www.swrc.de
 bei facebook: www.facebook.com/swrc.de

