

enrigo info

**INFOTAG
WÄRME**

3. Oktober 2020
10-14 Uhr
Roßplatz 13



Nachwuchskräfte willkommen

Virtuelle Tour durchs Heizkraftwerk



Foto: iStock - instamatics

20 JAHRE EEG: VORBILD WELTWEIT

MEILENSTEIN Als das Erneuerbare-Energien-Gesetz (EEG) im Jahr 2000 in Kraft trat, wurden Solaranlagen und Windräder noch von wenigen Pionieren errichtet. Im vergangenen Jahr lag der Ökostromanteil bereits bei 46 Prozent. Ohne EEG wäre das nicht möglich gewesen. Das Gesetzespaket ist nicht nur in Deutschland ein Erfolg – es wurde auch in mehr als 100 Ländern weltweit kopiert.

Die Argumente für erneuerbare Energien leuchten ein: Bei ihrer Nutzung fällt kein oder nur wenig Kohlendioxid an, das als Klimagas erheblich zur Klimaerwärmung beiträgt. Trotzdem wird das EEG seit Einführung kontrovers diskutiert. Das Gesetz gibt Strom aus erneuerbaren Quellen Vorrang bei der Einspeisung, Betreiber von EEG-Anlagen erhalten für den eingespeisten Strom eine Vergütung.



„Abgefahren!“ – Comic zur Verkehrswende

Eine Erzählung in Bildern über eine Familie mit drei Generationen erklärt die Verkehrsprobleme unserer Zeit, verknüpft mit wissenschaftlichen Erkenntnissen. → mehr.fyi/comic

DIGITAL CO₂ SPAREN

STROMHUNGRIG Computer, Tablets und Smartphones privater Haushalte verbrauchen immer mehr Strom, bei dessen Herstellung Kohlendioxid (CO₂) anfällt. Dabei ist CO₂ sparen einfach: Beziehen Sie Strom aus erneuerbaren Energien und nutzen Sie E-Mail-Anbieter und Suchmaschinen, die ihre Server mit Ökostrom betreiben. Verwenden Sie die Energiesparfunktionen für Gerätebildschirme und beenden Sie Apps bei Nichtgebrauch. Surfen Sie über WLAN, das verbraucht deutlich weniger Strom als über mobile Netze. Löschen Sie überflüssige Mails, Daten und Apps regelmäßig von Endgeräten und aus der Cloud. Übrigens: Eine Datensicherung auf externen Festplatten spart Energie gegenüber der Speicherung in der Cloud. Schreiben Sie längere und dafür weniger E-Mails. → **Mehr Infos: www.verbraucher.org**



WINTER KOMMT, SPEICHER VOLL

ERDGASRESERVEN Nicht nur Eichhörnchen legen Vorräte für die kalte Jahreszeit an: Insgesamt rund 227 Milliarden Kilowattstunden Erdgas können die 47 Untertage-Gasspeicher an 38 Standorten in Deutschland aufnehmen. Das entspricht gut einem Viertel der 2018 verbrauchten Erdgasmenge. Aktuell sind die Speicher durchschnittlich zu etwa 95 Prozent gefüllt. Die Bundesrepublik verfügt über die größten Gasspeicherkapazitäten der Europäischen Union, gefolgt von Italien und den Niederlanden.

SONNENSTROM FÜR E-AUTOS

SELBST PRODUZIEREN Mit der eigenen Photovoltaikanlage Fahrstrom fürs Elektroauto zu erzeugen, lohnt sich! Da der Eigenverbrauch des selbst erzeugten Stroms profitabler ist als die Einspeisung ins Netz, macht es sich bezahlt, mit überschüssigem Strom

die Batterie seines Elektroautos zu laden. Durch die bessere Nutzung der Anlage erhöht sich auch deren Gewinn. Bei einem Haushaltsstrompreis von netto 26 Cent pro Kilowattstunde (kWh) kosten 100 Kilometer Fahrtstrecke mit einem elektrischen Renault ZOE rund 4 Euro, mit dem

Tesla Model 3 etwa 5,40 Euro. Zum Vergleich: Ein mittelgroßer Benziner benötigt für diese Strecke Kraftstoff für rund 11 Euro. Beim eigenen Solarstrom liegen die Erzeugungskosten bei rund 12 Cent pro kWh. Dann sinken die Kosten für die oben genannten Beispielfahrzeuge auf rund 1,90 Euro beziehungsweise 2,50 Euro. Gegenüber Strom aus der Steckdose ist Sonnenstrom um die Hälfte billiger.

52%
der Deutschen würden sich für Erdgas allein oder mit Solarthermie als Energieträger für ihr Haus entscheiden.

Liebe Leserinnen, liebe Leser,

wir sind mitten im Spätsommer, der Herbst steht vor der Tür und mit ihm die kommende Heizsaison. Viele fragen sich, welche Auswirkungen die ab 2021 geltende CO₂-Abgabe auf die künftigen Heizöl- oder Erdgaspreise hat. Dies und mehr erfahren Sie auf den Seiten 4 und 5. Um es vorwegzunehmen: Erdgas hat gegenüber Heizöl viele Vorteile, ob als Energieträger, in der Heiztechnik oder in Kombination mit erneuerbaren Energien.

**Darum VORMERKEN:
INFOTAG WÄRME
am 3. Oktober, 10–14 Uhr, Beratung
zu allen Themen rund um Erdgas**
(s. auch Seite 6).

Außerdem blicken wir in unserem Heft zurück auf das Autokino vor der Kulisse der Göltzschtalbrücke, auf den Energiewanderweg-Test mit Sebastian Hendel und informieren Sie u. a. über aktuelle Baustellen sowie über Qualifikationsmaßnahmen unserer Mitarbeiter.



Viel Spaß bei der Lektüre!

Lars Lange
Geschäftsführer der Stadtwerke
Reichenbach/Vogtland GmbH

LEUCHTENDER APPELL

Veranstalter in ganz Deutschland leiden am Veranstaltungsverbot im Zuge der Corona-Krise. Bei der bundesweiten Aktion „**NIGHT OF LIGHT**“ hatten die Initiatoren dazu aufgerufen, Bauwerke in rotes Licht zu tauchen.

„Alarmstufe Rot“. Mit vier Objekten war die Reichenbacher Region an der bundesweiten Aktion „Night of Light“ beteiligt. An der Göltzschtalbrücke stellten die Stadtwerke Reichenbach ein Notstromaggregat zur Verfügung.

Am 22. Juni leuchtete auch die Göltzschtalbrücke in flammendem Rot. Bundesweit, aber auch in angrenzenden Ländern, setzten Akteure der Veranstaltungsbranche ein Zeichen und wiesen damit auf die prekäre Situation aufgrund der Covid-19-Pandemie hin. Künstler, Veranstalter, Techniker, Eventagenturen, aber auch Caterer – sie alle sind aufgrund der Corona-Pandemie von den Veranstaltungsabsagen betroffen und haben somit keinen Verdienst. Wir haben diese von der Werbe- und Veranstaltungsagentur „Blue Vision“ organisierte Aktion mit unserem Notstromaggregat unterstützt und hoffen, dass wir schon bald wieder uneingeschränkt Konzerte oder andere Veranstaltungen besuchen können.

Passend dazu: Der Tag der Daseinsvorsorge am 23. Juni. Stadtwerke sind nicht nur Infrastrukturdienstleister und Energieversorger, sondern tragen auch zur kulturellen Stabilität bei. Kultur ist ein Teil unserer Verantwortung. Daher stehen wir vollumfänglich hinter der Aktion „Night Of Light“ der Veranstaltungsbranche und unterstützen deren Anliegen.



Etwas
57%
der 21 Millionen
Heizungen in
Deutschland arbeiten
ineffizient.



Zeit für Neues:
In vielen Haushal-
ten steht noch ein
alter Ölkessel. Das
Klimapaket bietet
weitere Anreize,
ihn auszutauschen.

Foto: Marko Godac

ÖLHEIZUNG ADE?

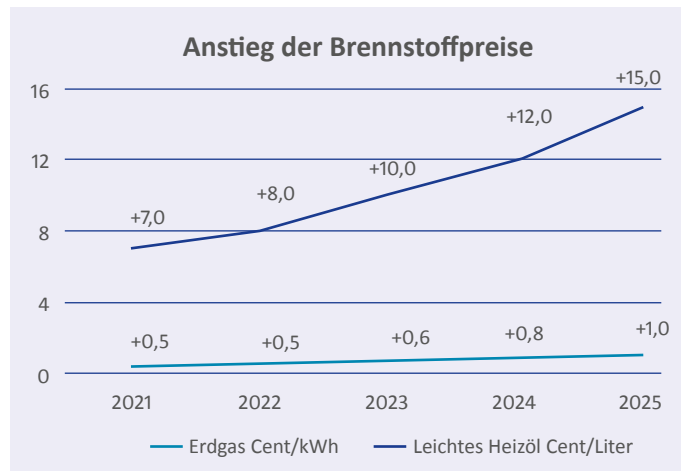
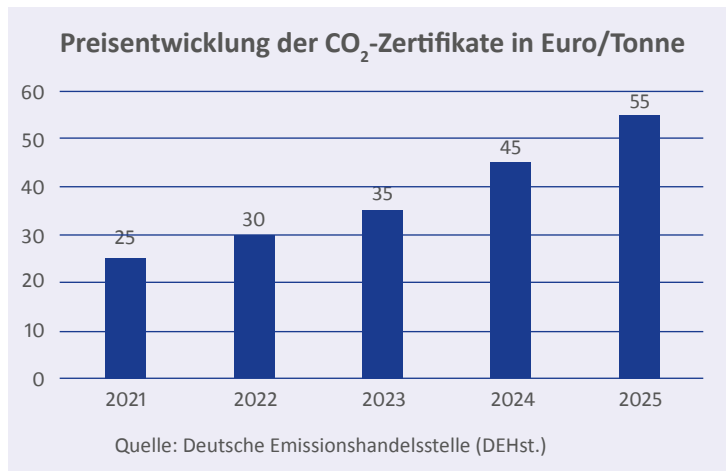
Mit dem Klimapaket will die Bundesregierung schrittweise alte Heizungen aus den Häusern verbannen und durch **KLIMAFREUNDLICHERE** Alternativen ersetzen. Was bedeutet das für Besitzer alter Ölkessel? Und wird das Heizen nun teurer?

Etwa 5,8 Millionen Ölheizungen gibt es in deutschen Kellern, viele davon sind veraltet. Das Ende 2019 beschlossene Klimapaket des Bundes hat Folgen für ihre Besitzer: Sie können neue Ölheizungen in einigen Jahren nur noch mit Auflagen einbauen. Zudem verteuert sich das Heizen mit Öl.

Wie verhält es sich mit der CO₂-Abgabe?

Ab 2021 zahlen Unternehmen, die mit Heizöl, Erdgas, Flüssiggas, Kohle, Benzin oder Diesel handeln, einen Preis je Tonne CO₂, die durch den Verbrauch der fossilen Energieträger entsteht. Auf diese Weise sollen Anreize geschaffen werden, Energieträger möglichst effizient zu

nutzen und Emissionen zu reduzieren. Der Preis startet bei 25 Euro je Tonne CO₂ und steigt bis 2025 schrittweise auf 55 bis 65 Euro. Es ist davon auszugehen, dass die Unternehmen ihre durch den CO₂-Preis gestiegenen Kosten in vollem Umfang an die Energieverbraucher weitergeben.



Bei durchschn. Jahresverbrauch von 18 000 kWh, bezogen auf aktuelles Endkundenpreisniveau

Erdgas auch betroffen

Tatsächlich gilt Erdgas als klimaschonendster aller konventionellen Energieträger. Bei der Wärmeerzeugung mit Erdgas wird zwar auch CO₂ frei, aber ein Vergleich macht deutlich, dass durch den intelligenten Einsatz von Erdgas der CO₂-Ausstoß sogar reduziert werden könnte: Würden überall dort, wo Gasnetze vorhanden sind, alle Haushalte, die heute mit Öl heizen, auf einen Gasbrennwertkessel umsteigen, ließen sich

18 Millionen Tonnen CO₂ vermeiden! Das hat der BDEW, der Bundesverband der Energie- und Wasserwirtschaft e. V., errechnet.

Wird Heizen jetzt teurer?

Das hängt von der Art der Heizung und der Höhe des Heizenergieverbrauchs ab. Haushalte und Unternehmen, die mit Heizöl oder Erdgas heizen, müssen sich auf höhere Kosten durch die CO₂-Bepreisung einstellen. Besonders für Bewohner

von ölbeheizten Häusern wird das Heizen deutlich teurer: So müssen etwa Bewohner einer 70-Quadratmeter-Wohnung in einem Mehrfamilienhaus 2021 im Durchschnitt mit 85 Euro Mehrkosten rechnen, bis 2025 sogar mit 185 Euro (siehe Grafik unten). Zu beachten ist: Es geht hier nur um die zu erwartenden Auswirkungen der CO₂-Bepreisung. Wie sich die Großhandelspreise für Öl und Gas entwickeln, ist davon völlig unabhängig.

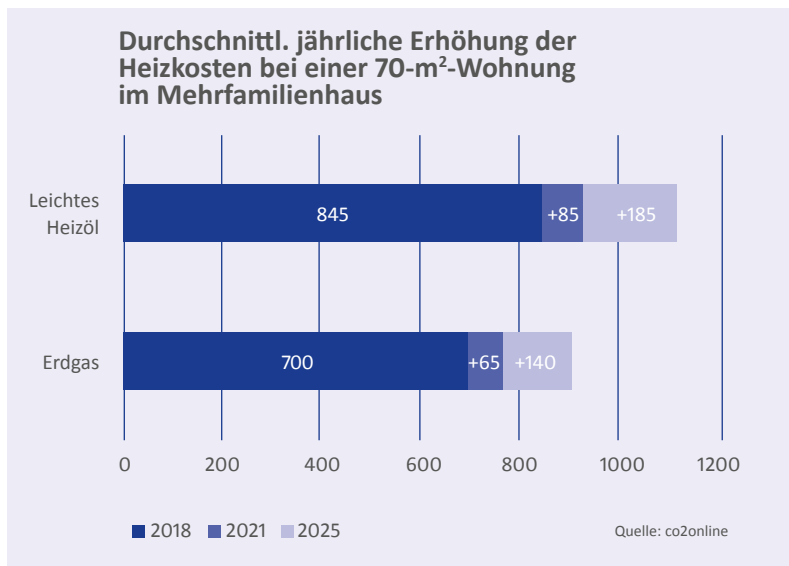
Wann kommt das endgültige „Aus“ für Ölheizungen?

Das „Gesetz zur Vereinheitlichung des Energieeinsparrechts für Gebäude“ (GEG) verbietet den Einbau neuer Ölheizungen ab dem 1. Januar 2026. Auch hier gibt es Ausnahmen:

- Sogenannte „Hybridlösungen“ bleiben auch danach erlaubt: Sie kombinieren ein hocheffizientes Ölbrennwertgerät mit erneuerbaren Energien wie Solarthermie.
- Wenn keine Gas- oder Fernwärmeleitung in der Nähe liegt, kann auf Antrag eine Ausnahme wegen „unbilliger Härte“ genehmigt werden.

Bis 2026 könnten Hauseigentümer zwar noch neue Ölheizungen einbauen. Ob das allerdings sinnvoll ist angesichts der Zuschüsse für umweltfreundlichere Alternativen, muss jeder selbst entscheiden.

Die Stadtwerke Reichenbach unterstützen ihre Kunden beim Umstieg auf emissionsmindernde Energieträger und moderne Heiztechniken. Mehr dazu auf Seite 6.



Jetzt mit Erdgas durchstarten!

BERATUNG am 3. Oktober 2020 am STADTWERKE-FIRMENSITZ



Möchten Sie künftig auf Ihren Öltank in Ihrem Einfamilienhaus verzichten? Denken Sie außerdem über eine neue Erdgas-Heizungsanlage nach? Dann ist genau jetzt der perfekte Zeit-

punkt dafür, um Nägel mit Köpfen zu machen. Lassen Sie sich am 03.10.2020 umfassend zum Energieträger Erdgas und dessen Möglichkeiten beraten:

INTERESSE?

Dann besuchen Sie uns am **03.10.2020 am Roßplatz 13!** Oder vereinbaren Sie einen **unverbindlichen Beratungstermin:**
Christopher Reißmann
Tel. 03765 7817-400
kundenbuero@swrc.de
Mehr Infos → www.swrc.de



GAS-HAUSANSCHLUSS

Wer über einen Wechsel von Heizöl auf Erdgas nachdenkt, hat einige Fragen:

- Welche Vorteile bringt mir Erdgas? Kommt ein Gas-Hausanschluss für mich in Frage?
- Was ist zu beachten? Was kostet es?
- Weitere Informationen zu Boni und Rabattaktionen gibt es zum Infotag Wärme am 3. Oktober!

AUSSERDEM:



HEIZUNG ZUR MIETE¹

Mit SWRC komfort therm erhalten Sie ein Rundum-Sorglos-Paket. Wir übernehmen für Sie die Investitionskosten für Ihre neue Erdgas-Heizungsanlage und Sie zahlen stattdessen einen festen monatlichen Betrag zzgl. dem aktuellen Wärmepreis (inkl. Wartungs- und Instandsetzungskosten).

¹ gilt nur für Einfamilienhäuser, Mehrfamilienhäuser erhalten ein individuelles Angebot.

BEISPIELRECHNUNG

Bei Kosten der neuen Heizungsanlage von z. B. 7.900 Euro:

monatl. Festbetrag	94,80 €
Wärmepreis	7,33 Cent/kWh ²

² Stand 01.07.2020, Bruttopreise inkl. 16 % MwSt.



GASPRODUKT

Bei bestehenden oder selbst finanzierten Heizungsanlagen kann das Erdgas natürlich auch direkt von den Stadtwerken bezogen werden. Je nach Verbrauch und Anschlussleistung gibt es einen festen Monats- und einen verbrauchsabhängigen Arbeitspreis.

enrigofix^{gas}

Stufe 1, günstig ab 3.100 kWh/Jahr

monatl. Grundpreis	15,45 €
Verbrauchspreis	4,93 Cent/kWh ²

² Stand 01.07.2020, Bruttopreise inkl. 16 % MwSt.



SOLARE RAUMLÜFTUNG

Das Angebot TWINSOLAR macht Schluss mit feuchten Kellern und spart Heizkosten. Ein autarkes Solar-Luft-System nimmt Feuchtigkeit der Innenräume auf und transportiert diese nach außen.

BEISPIELRECHNUNG

Zu belüftende Raumgröße 40 m ²	
Modul (inkl. Montage Fassade)	1.680,- €
Förderung ³ 30 %	504,- €
Gesamt	1.176,- €

³ bafa, Stand März 2020, Bruttopreise inkl. 19 % MwSt.

INFOTAG WÄRME

3. Oktober 2020

10 - 14 Uhr
 Roßplatz 13, Reichenbach

JETZT von
 Öl auf Gas
 wechseln!

BERATUNG:

- Heizung zur Miete
- Erdgas-Hausanschluss
- von Herstellern vor Ort
- Solare Raumlüftung
- BAFA-Förderungen

WIE WIRD MAN ZUM STROMMACHER? DREI FRAGEN, DREI ANTWORTEN



Mit dem **PACHTMODELL EINER SOLARANLAGE** werden Stadtwerkekunden selbst zu Strommachern. Wir erklären das Pachtmodell „**DAHEIM SOLAR**“ der Stadtwerke Reichenbach.

1 Ich interessiere mich für eine Photovoltaikanlage. Welche Vorteile bietet mir das Pachtmodell?

Vorteil Nr. 1: Dieses Modell verschafft Ihnen Zugang zu günstigem und unabhängigem Solarstrom – ohne Anschaffungskosten für eine Photovoltaikanlage. Denn Sie pachten die Anlage und die Stadtwerke Reichenbach übernehmen die Finanzierung. Weitere Unabhängigkeit verschafft Ihnen die Installation eines Solarstromspeichers. Vorteil Nr. 2: Als Hausbesitzer bekommen Sie ein „Rundum-sorglos-Paket“. Heißt: Um Planung, Installation und Inbetriebnahme der PV-Anlage inklusive Wechselrichter und Zähler sowie Funktionsüberwachung und Wartung kümmern sich Profis. Vorteil Nr. 3: Das Investitionsrisiko liegt komplett bei den Stadtwerken. Hingegen haben Sie die wirtschaftlichen Vorteile. Das garantiert eine hohe Qualität und die Einhaltung aller Sicherheitsstandards.

2 Woher weiß ich, ob mein Dach für Photovoltaik geeignet ist?

Für gute Erträge empfehlen sich vor allem ausreichend freie Dachflächen in Süd- oder Ost-/West-Ausrichtung mit vollem Lichteinfall über den Großteil des Tages. Ideal sind Schrägdächer mit 30 bis 35 Grad Dachneigung. Um Ihnen ein maßgeschneidertes Angebot erstellen zu können, empfehlen wir einen persönlichen Beratungstermin mit unserem Energiefachberater. Rufen Sie uns an!

3 Wie genau funktioniert das Pachtmodell?

Im Prinzip so: Sie stellen den Stadtwerken Ihre Dachfläche für die Installation der PV-Anlage zur Verfügung und pachten die Anlage über einen fest definierten Zeitraum. Die Anlage wird meist in Zusammenarbeit mit einem regionalen Handwerksbetrieb genau für Ihren Bedarf geplant. Ziel dabei ist ein möglichst hoher Eigenverbrauch, denn der Preis für Strom aus dem Netz liegt inzwischen höher als die Einspeisevergütung für Solarstrom nach dem Erneuerbare-Energien-Gesetz. Für die Nutzung bezahlen Sie über die vereinbarte Vertragslaufzeit eine feste monatliche Pauschale. Nach der Laufzeit besteht die Möglichkeit auf Übernahme oder Kauf der Anlage. Alternativ zur Pacht bieten die Stadtwerke Reichenbach auch PV-Anlagen zum Kauf an – zu durchaus interessanten Konditionen. Egal, wofür Sie sich entscheiden: Mit einem Solardach halten Sie einen Großteil Ihrer Stromkosten langfristig stabil und tun etwas für die lokale Energiewende.

MEHR INFORMATIONEN:

Telefon: 03765 7817-320
E-Mail: daheim@swrc.de
Internet: <https://daheim.swrc.de/>

AUTOKINO VOR MEGA-KULISSE

Da mit **ROCK CLASSICS** das jährlich größte Event an der Göltzschtalbrücke der Corona-Pandemie zum Opfer fiel, stampfte Veranstalter Krauß Event innerhalb kürzester Zeit ein vierwöchiges Programmangebot im Autokinoformat aus dem Boden.



Mit Unterstützung von Sponsoren und Partnern konnten insgesamt 5 000 Besucher in 30 Veranstaltungen Kinofilme, Konzerte, Lesungen, Gottesdienste oder Reisereportagen verfolgen. Insgesamt vier Wochen war die weltgrößte Ziegelbrücke beeindruckende Kulisse für eine Freiluft-Kulturarena. Zur beachtlichen Besucherresonanz trugen bekannte Künstler wie Tom Beck, Jasmin Graf, Nico Müller und Jörg Hammerschmidt bei. Aber auch

regionale Künstler wie Spur 13 oder die Musikschule Vogtland bereicherten das Kulturangebot. Wegen fortlaufender gesetzlicher Lockerungen musste ständig am Angebot für das Autokinoformat gefeilt werden, denn im Umfeld fanden bereits kleinere Veranstaltungen mit freier Sitzgestaltung statt. Trotz leicht nachlassender Resonanz in der letzten Woche kam es am langen Abschlusswochenende nochmals zu einem Besucherandrang. ■



ENERGIE ERLEBEN

– das kann man auf dem Stadtwerke-Energie-wanderweg! Der etwa acht Kilometer lange Rundweg führt vom Stadtwerke-Firmensitz durch den Park der Generationen nach Rotschau, vorbei an Agrargenossenschaft und Sportplatz, weiter Richtung Umspannwerk/McDonalds und zurück am Raumbach über die Peter-Paul-Kirche wieder zum Roßplatz. Kleine enrigo-Wegweiser beschreiben die Wegführung.



Sebastian Hendel

ist den Weg mit Kamera abgelaufen und stellt die technischen Anlagen entlang des Weges vor. Mehr unter → www.swrc.de/stadtwerke/nahsein/



Lars Lange und Sebastian Hendel kurz vor dem Start im Juni 2020

SUPER LEISTUNG

Gut ausgebildete Fachkräfte sind ein wichtiger Motor für den laufenden Geschäftsbetrieb. Außerdem verfügen qualifizierte **MITARBEITER** über das erforderliche Potenzial für eine positive Weiterentwicklung des Unternehmens. Deshalb sind wir unheimlich stolz, tolle Neuigkeiten verkünden zu dürfen: Innerhalb der letzten Monate durften wir uns über zwei erfolgreiche Abschlüsse freuen!

JOHANNA FREUND

Unsere frisch gebackene Jungfacharbeiterin hat im Juli ihre Ausbildung zur Industriekauffrau mit besten Ergebnissen abgeschlossen. Die Rot-schauerin, die in ihrer Freizeit unter anderem gern im Streichquartett der Musikschule Vogtland musiziert, arbeitet zunächst im Kundenbüro. Durch ihre Vielseitigkeit stehen ihr jedoch auch noch weitere Möglichkeiten offen. „Ich bin froh, dass die Prüfungen so gut gelaufen sind und freue mich auf die kommenden Aufgaben“, so die 21-jährige.



Johanna Freund nach dem Bestehen Ihrer Abschlussprüfung im Juli



FELIX HEYER

Bereits Ende Mai hat der ausgebildete Mechatroniker sein insgesamt vier Jahre dauerndes Studium zum staatlich geprüften Techniker für Elektrotechnik erfolgreich beendet. „Nebenberuflich so eine Qualifikation zu stemmen, war schon eine Herausforderung. Intensives häusliches Studium und regelmä-

ßige Seminare sowie Prüfungen in Chemnitz und Jena – das war keine leichte Zeit“, gibt Felix Heyer zu. Aber der 26-jährige hat es mit Bravour gemeistert und verstärkt jetzt den Technischen Bereich im Messwesen und unterstützt künftig als Stellvertreter den Meister Stromversorgung.

Felix Heyer am Schaltschrank der neu errichteten Trafostation am Obermylauer Weg

NEUE ÖFFNUNGSZEITEN

ab 01.07.2020
in unserem Kundenbüro
am Roßplatz 13

Montag 9–12 Uhr

Dienstag 9–18 Uhr

Donnerstag 9–16 Uhr

Freitag 9–12 Uhr

und nach Vereinbarung
Telefon: 03765 7817-400
E-Mail: kundenbuero@swrc.de

VIRTUELLER RUNDGANG

Von September bis Dezember 2019 haben wir unser Heizkraftwerk modernisiert und erweitert. Gern hätten wir das Ergebnis zum geplanten **STADTWERKE-TAG IM JUNI** vorgestellt. Da wir aufgrund der Corona-Pandemie darauf in diesem Jahr verzichten müssen, haben wir uns einfach für eine virtuelle Variante entschieden.

Dazu luden wir im Mai das Fernsehteam von TV Westsachsen ein, um unseren Heizkraftwerk-Rundgang mit der Kamera zu begleiten. Stadtwerke-Geschäftsführer Lars Lange und der Technische Leiter Jörg Antelmann zeigten und

erläuterten den Umbau und die technischen Anlagen. So ist ein kurzweiliger zehnmündiger Clip entstanden, der über die wesentlichen Bestands- und Neuanlagen informiert.

Schauen Sie doch mal vorbei! ■



Rückansicht des Heizkraftwerks am Obermylauer Weg



Stadtwerke-Geschäftsführer Lars Lange vor der Kamera



Kameramann Hans Küffner von TV Westsachsen



Einfach den QR-Code scannen oder auf unserer Website den Kurzfilm unter folgendem Link ansehen: → www.swrc.de/stadtwerke/nahsein/



Der Technische Leiter Jörg Antelmann erklärt den Betrieb und die Funktionsweise der technischen Anlagen im Heizkraftwerk.

+++ BAUSTELLENTICKER +++

HANS-BEIMLER-STRASSE

Über weitere neue Sonnenbalkone können sich die Anwohner der Hans-Beimler-Straße freuen. Damit der reibungslosen Installation durch die Wohnungsbaugenossenschaft Gartenstadt nichts im Wege steht, war es notwendig, den Strom-Hausanschluss umzulegen. Thomas Schumann, Elektromonteur bei den Stadtwerken, nahm im Juni die notwendigen Arbeiten vor. Wir wünschen den Bewohnern viel Freude mit den neuen Balkonen.



Lutz-Ingolf Blum und Philipp Altmann montieren Schutzrohre für die neuen Stromleitungen.



Gert Hofmann bei der Vorbereitung der Schweißverbindung an der neu zu verlegenden Gasleitung.

DÜKER HEINSDORFER STRASSE

Das Landesamt für Straßenbau und Verkehr (Lasuv) plant im kommenden Jahr die Errichtung einer neuen Brücke an der Heinsdorfer Straße. In Vorbereitung dessen mussten die Leitungen von Telekom, Vodafone, ZWAV sowie der Strom- und Gasversorgung so umverlegt werden, dass diese dem künftigen Brückenneubau nicht im Wege stehen. Mittels Düker (Unterquerung eines Fließgewässers) wurden die Leitungen im Juni unter dem Raumbach verlegt.

KABELVERSTÄRKUNG LIDL-MARKT

Im Juli waren für drei Wochen an der Agnes-Löscher-Straße Gehweg und Parkflächen nur eingeschränkt nutzbar. Grund dafür war eine Verstärkung des Strom-Hausanschlusses des Lidl-Supermarktes. Der Baubereich erstreckte sich von der Hausnummer 12 Richtung Zwickauer Straße auf der rechten Seite bis zur oberen Grundstücksgrenze des Marktes. Die Anwohner wurden bereits im Vorfeld schriftlich über das Vorhaben und die Einschränkungen informiert.



Steffen Grosch und



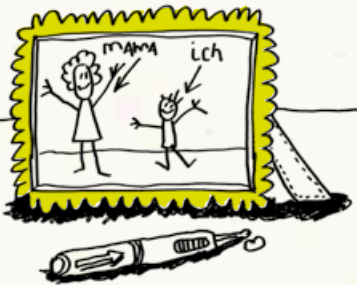
Mike Heydel beim Kabelzug

BÜRO OASE

Durchschnittlich 1 390 Stunden im Jahr sitzt ein Büroangestellter in Deutschland an seinem Arbeitsplatz. Umso wichtiger ist es, sich dort **WOHLZUFÜHLEN**. Diese Tipps sorgen für ein angenehmes Umfeld – im Unternehmen und im Homeoffice.

BITTE LÄCHELN

Ein Foto vom Familien-Picknick oder vom Urlaub mit Freunden hat nichts auf dem Schreibtisch verloren? Von wegen. Wem seine Lieben im Büro entgegenlächeln, der tut sich und seiner Arbeit Gutes. Denn Fotos machen glücklich – und glückliche Angestellte sind produktiver. Familie und Freunde dürfen Ihnen, auf einem Foto, also gern Gesellschaft leisten.



DURCHATMEN

Pflanzen verbessern das Raumklima und bringen Natur ins Büro oder an den heimischen Arbeitsplatz. Das wirkt sich positiv auf die Stimmung aus, wie zahlreiche wissenschaftliche Studien belegen. Außerdem verbessern sie das Raumklima: Efeu, Einblatt und Grünstilbe sind echte Filterprofi in Sachen Schadstoffe. Sie reinigen nicht nur die Luft zum Atmen, sie produzieren zudem auch Sauerstoff. Bei sehr trockener Luft am besten Zyperngras, Zimmerlinde, Banane oder Hibiskus aufstellen.

ES WERDE LUX

Generell gilt: Dort, wo sich Arbeitsplatz und Bildschirm befinden, sollte es am hellsten sein. Hier kommt die Beleuchtungsstärke ins Spiel, die in Lux gemessen wird. Für Menschen mit gesunden Augen sind 500 Lux ausreichend. Im Flur oder beim Kopierer genügen 300 Lux. Zum Vergleich: Eine Kerze hat etwa 1 Lux. Wichtig ist, die künstliche Beleuchtung mit Tageslicht zu kombinieren. Das Fenster befindet sich am besten seitlich, um nicht geblendet zu werden.



AUF AUGENHÖHE

Wer sich an seinen Schreibtisch setzt, sollte frontal in den Bildschirm sehen können. Dabei liegt die oberste Zeile auf Augenhöhe, sodass der Kopf immer gerade oder leicht nach vorn geneigt ist. Um herauszufinden, ob zwischen Bildschirm und Augen der richtige Abstand besteht, einfach mal den Arm ausstrecken: 50 bis 80 Zentimeter gelten je nach Bildschirmgröße als gesundes Maß.

HOHER SITZKOMFORT

Der Bürostuhl ist dann richtig eingestellt, wenn beide Füße fest auf dem Boden stehen und sich Ober- und Unterschenkel im rechten Winkel zueinander befinden. Die flexible Rückenlehne reicht idealerweise bis zu den Schulterblättern. Mit dem Stuhl am besten so nah an den Schreibtisch heranrollen, dass die Unterarme waagrecht auf der Tischplatte liegen. Der Schreibtisch sollte mindestens 80 Zentimeter tief und 160 Zentimeter breit sein. Ideal sind höhenverstellbare Tische, denn im Stehen werden Wirbelsäule und Bandscheiben entlastet.



AUS ALT MACH WARM

AUFBEREITET Forscher der National University of Singapore haben ein Recycling-Verfahren entwickelt, das aus Altreifen einen leichten und hochbelastbaren Schaum produziert. Das Produkt lässt sich vielseitig nutzen, zum Beispiel als exzellenter Dämmstoff für Gebäude. Außerdem ist der Schaum ein effektiver Schallschlucker, schützt vor Feuchtigkeit und saugt Öl sowie andere Flüssigkeiten auf, die bei Unfällen die Umwelt verschmutzen.

NUR
50
GRAMM

So viel wie ein Ei wiegen die Daten des gesamten weltweiten **INTERNETS**. Weil Elektronen, die Daten speichern, eine höhere Energie und damit auch höhere Masse aufweisen, können Mathematiker das Gewicht der Daten berechnen.

DÜNGER AUS ABGAS



Schwedische Wissenschaftler der Königlichen Technischen Hochschule (KTH) wollen die giftigen Abgase von Schiffen in wertvollen Dünger umwandeln. Dazu mischen sie die Rauchgase mit Ozon und einer Säure, wodurch sich Schwefel und Stickoxide in Ammoniumsulfat und Ammoniumnitrat verwandeln. Beides sind Ausgangsmaterialien zur Herstellung von Düngemitteln.

50 JAHRE KLEBEZETTEL



Der Auftrag an Chemiker Spencer Ferguson Silver: Er soll den stärksten Klebstoff der Welt herstellen. Resultat: ein schwacher Kleber, der aber wiederverwertbar ist und keine Spuren hinterlässt. Sein Kollege Arthur Fry schlägt vor, daraus Notizzettel und Lesezeichen zu machen. Zehn Jahre suchen sie nach Anwendungsmöglichkeiten und einem Kooperationspartner. 1980 beginnt die Firma 3M mit der Einführung der gelben Post-it-Notes.



LEISER BULLI

21 Fenster machen den VW T1 Bulli „Samba“ aus dem Jahr 1966 zum Panoramablick auf Rädern. Im Gegensatz zum Original fährt der Oldtimer jedoch fast lautlos, dank des Umbaus in ein Elektroauto durch eine schwäbische Spezialfirma. Die macht aus VW Käfern auch E-Käfer.

→ e-classics.eu



Das Gelbe vom Ei

Immer nur hart gekochtes Ei? Wie langweilig. Eier lassen sich ungewöhnlich und vielfältig zubereiten. Probieren Sie klassische **EIER-REZEPTE** doch einfach mal anders: zum Beispiel vegan oder pochiert mit gepökeltem Rindfleisch.

2018 wurden
pro Kopf durch-
schnittlich
235 EIER
in Deutschland
verbraucht.



Fotos: Evi Ludwig & Marko Godec

VEGANES „RÜHREI“

Zutaten (für 4 Personen)

4 Champignons, 1 Zwiebel,
1 Paprikaschote, 4 kleine Tomaten,
200 g Tofu natur (der Tofu ersetzt Eier),
200 g Tofu geräuchert,
4 EL veganes Brotaufstrich, pikant, Salz,
3 TL Kreuzkümmel, gemahlen,
6 TL Kurkuma,
2 TL Garam Masala (Bioladen),
2 EL Sojasahne, 3 bis 4 Stängel Koriander
oder Petersilie, 2 TL Sojasoße

Zeitaufwand: 20 Minuten

Nährwerte pro Portion: 134 kcal, 559 kJ

- 1 Champignons, Zwiebel, Paprika und Tomaten in Würfel schneiden, Tofu zerkrümeln, Brotaufstrich erhitzen.
- 2 Zwiebel, Champignons und Paprika darin andünsten. Tomaten untermischen und mit dünsten. Tofu dazugeben und kurz anbraten.
- 3 Salz und Gewürze hinzufügen und kurz braten. Sojasahne unterrühren.
- 4 Kräuter hacken und vor dem Servieren über das Gericht streuen. Mit etwas Sojasoße würzen.

POCHIERTE EIER AUF CORNED-BEEF-TOAST

Zutaten (für 2 Personen)

1 l Wasser, 4 EL Weißweinessig, 2 Eier,
½ Ciabatta, Butter, 2 Salatblätter, 4 dicke
Scheiben Corned Beef (je ca. 60 g),
Meersalz, Pfeffer, 1 TL Petersilie, gehackt

Zeitaufwand: 15 Minuten

Nährwerte pro Portion: 251 kcal, 1050 kJ

- 1 Wasser und Essig zum Kochen bringen. Eier nacheinander in einer Suppenkelle aufschlagen, ins Wasser gleiten lassen und bei etwas geringerer Temperatur 4 Minuten

kochen. Eier mit einer Schaumkelle herausnehmen und auf Küchenpapier abtropfen lassen.

- 2 Ein halbes Ciabatta längs aufschneiden und rösten (alternativ zwei Scheiben Toast). Von einer Seite mit Butter bestreichen und je ein Salatblatt, zwei Scheiben Corned Beef und ein pochiertes Ei darauflegen. Eier mit Salz und Pfeffer würzen, mit Petersilie bestreuen und sofort servieren.



Einkaufszettel

Bildcode
scannen und
Zutatenliste
der Rezepte
aufs Smart-
phone laden

Wappen- vogel	Training für Tiere	Stadt am Meer	▼	Fußball- verein, ... Madrid	Musik- träger (Abk.)	▼	franzö- sisch: Gold	▼	▼	Schließ- falte am Auge	Kletter- pflanze	▼	deutsche Vorsilbe	
▶	▼			▼	Or- chester- leiter				8		▼		6	
▶		3	2		<div style="background-color: black; color: white; padding: 10px; text-align: center;"> <h2>RÄTSELN UND GEWINNEN</h2> <p>Die Buchstaben aus den farbig umrandeten Kästchen der Reihenfolge nach rechts eintragen und fertig ist das Lösungswort.</p> <p>Einsendeschluss ist der 23. September 2020</p> </div>				▶			14	Griff des Besens	
Streit- macht	12	Kraft- fahrzeug (Kw.)							ange- nehmer Geruch	blüten- lose Wasser- pflanze		Hotel- diener	▼	
großer Raum	▶	▼							▶	▼		▼		
Abkoch- brühe				Fremd- wortteil: mit							4			
Echsen- leder (Kw.)			Rufname von Guevara † 1967	▶					10		franzö- sisch: er	▼		Kopf
▶					Berg- ein- schnitt			▼		Künstler- gehalt				1
▶									5	Wurm- tier	▶			

- Lösungs-
wort:
- 1
 - 2
 - 3
 - 4
 - 5
 - 6
 - 7
 - 8
 - 9
 - 10
 - 11
 - 12
 - 13
 - 14

DER WEG ZUM GEWINN

Schreiben Sie das Lösungswort unseres Kreuzworträtsels auf eine frankierte Postkarte und senden Sie diese an: Stadtwerke Reichenbach/Vogtland GmbH Roßplatz 13, 08468 Reichenbach oder per Fax an 03765 7817-599 oder per E-Mail an info@swrc.de

Lösungswort des Kreuzworträtsels in Heft 2/2020: ERDBEERE

Mit Ihrer Teilnahme akzeptieren Sie die folgenden Teilnahmebedingungen:

Teilnahmeberechtigt sind alle, die mindestens 18 Jahre alt sind und ihren Wohnsitz in der Bundesrepublik Deutschland haben. Jede Person darf nur einmal am Gewinnspiel teilnehmen. Die Teilnahme über automatisierte Massenteilnahmeverfahren Dritter ist unzulässig. Der Gewinn wird unter allen richtigen Lösungswörtern verlost. Der Rechtsweg ist ausgeschlossen. Der Gewinn wird nicht in bar ausbezahlt. Die Gewinner werden schriftlich benachrichtigt. Sofern sich der Gewinner auf die Gewinnbenachrichtigung nicht innerhalb von zwei Monaten meldet, verfällt der Gewinn und es wird ein Ersatzgewinner ausgelost. Der Versand der Gewinne erfolgt nur innerhalb Deutschlands.

Informationen gemäß Art. 13 DSGVO:

Verantwortliche Stelle:
Stadtwerke Reichenbach/Vogtland GmbH,
Roßplatz 13, 08468 Reichenbach,
Telefon: 03765 7817-400,
E-Mail: info@swrc.de

Datenschutzbeauftragte:
Fachberatung für Datenschutz und Datensicherheit, Wartleite 3, 95189 Köditz
E-Mail: datenschutz@boehm-dud.de

Zweck der Datenverarbeitung:
Die von Ihnen angegebenen personenbezogenen Daten werden zur Durchführung des Gewinnspiels verwendet. Rechtsgrundlage ist hierfür Art. 6 Abs. 1 lit. a). Die Teilnahme am Gewinnspiel erfolgt freiwillig, ohne Koppelung an sonstige Leistungen. Weitere Informationen zum Datenschutz können Sie unserer Datenschutzerklärung entnehmen, die unter www.swrc.de/datenschutz/abrufbar ist oder die Sie postalisch anfordern können.

WELLNESS & CO.

Lösen Sie unser **KREUZWORTRÄTSEL** und gewinnen Sie mit etwas Glück eines von drei hochwertigen Saunatüchern.



OB NACH DEM DUSCHEN, nach einem Schaumbad, beim Sport oder nach der Sauna – die große und flauschige Frottierware kommt beinahe täglich in vielen Bereichen des Alltags zum Einsatz. Gern hüllt man sich in ein kuscheliges Wellnesstuch. Sie möchten neue Kraft tanken und das Immunsystem stärken? Was gibt es da Schöneres, als an regnerischen Herbst- oder eisigen kalten Wintertagen in der Sauna wohlige

Wärme auf der Haut zu spüren. Genießen Sie die positiven Wirkungen auf Geist und Körper. Oder nehmen Sie das flauschige Utensil einfach mit auf Ihre nächste Reise, ins Strandbad oder zum Picknick. Wir verlosen drei schicke Saunatücher. Knackten Sie das Lösungswort und vielleicht gehört schon bald eins Ihnen. ■■■

SIE ERREICHEN UNS

Stadtwerke Reichenbach/Vogtland GmbH
Roßplatz 13
08468 Reichenbach im Vogtland

Telefon technischer Bereich, Obermylauer Weg 40:
Zentrale: 7817-610
Störungen Stromversorgung: 7817-700 oder 0375 3541-300
Störungen Gasversorgung: 7817-700
Störungen Wärmeversorgung: 7817-700 oder 0375 3541-300



■ | Immer für mich nah.

UNSER KUNDENBÜRO HAT FÜR SIE GEÖFFNET:

Mo 9.00–12.00 Uhr
Die 9.00–18.00 Uhr
Do 9.00–16.00 Uhr
Fr 9.00–12.00 Uhr
und nach Vereinbarung

Kontakt:
Telefon: 03765 7817-400
Telefax: 03765 7817-499
E-Mail: info@swrc.de
Internet: www.swrc.de
bei Facebook: www.facebook.com/swrc.de